



Freefly-Jacke Kamera-Jacke

GZ:		GN:	EK:
RE	VA	NN	#
Sonstiges:			

Passform:

- extra weit
- locker sitzend
- eng sitzend

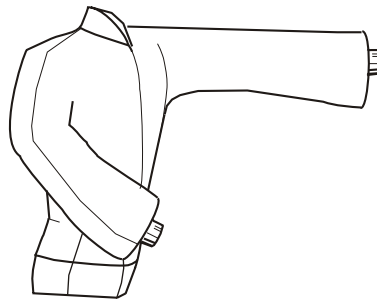
Garnfarbe:

Kragenfarbe:

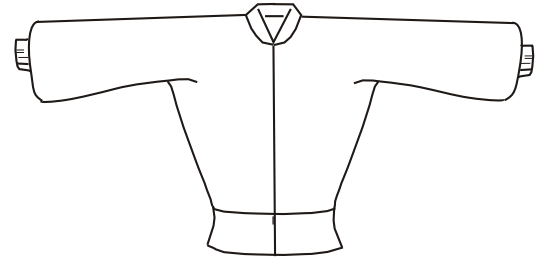
Material:Strick

Als Kamera-Jacke

Flügel Farbe
Nylon (Nr. 2)



Rückseite
Polycotton (Nr. 1)



Vorderseite
Polycotton (Nr. 1)

Abweichungen von Farben und Farbtönen sind möglich!

Polycotton (Nr. 1) marine, blau, grün, gelb, orange, rot, weiß, weinrot, lila, mint, hellblau, anthrazit, grau, schwarz, oliv, silber
Kragenfarben marine, blau, grün, gelb, orange, rot, weiß, weinrot, lila, mint, grau, schwarz, oliv, silber, türkis

Nylon (Nr. 2) marine, blau, grün, gelb, rot, weiß, lila, schwarz, anthrazit, silber
Garnfarben marine, blau, grün, gelb, orange, rot, weiß, türkis, mint, anthrazit, grau, silber, schwarz, oliv, neonpink, neongelb, neonorange, neongrün, sand

Preise (€):

(Bitte Ausstattung wählen.)

- Freefly-Jacke** **180,00**
(incl. Klettabschlüsse)
- Kamera-Jacke** **225,00**
(Flügel mit RSL-Clips)
- Kragen hoch 16,00
- Swoopschlaufen 25,00
- Freefly-Griffleisten 35,00
- Doppelt Polycotton 25,00
- Individuelles Design —
- Rushorder 60,00

Auf Anfrage auch als Airtherm-Jacke erhältlich!

Preise incl. 19 % MwSt., zzgl. Versandkosten

Alle! **Körpermaße** mit Bekleidung genau messen lassen! (Bitte in cm in entsprechende Kästchen eintragen.)

1. Armlänge Handgelenk bis Wirbelsäule	<input type="text"/>	7. Körpergröße Kopf bis Fuß ohne Schuhe	<input type="text"/>
2. Oberweite stärkste Stelle	<input type="text"/>	8. Halsumfang	<input type="text"/>
3. Taille stärkste Stelle	<input type="text"/>	9. Oberarm entspannt	<input type="text"/>
4. Hüfte/Hintern stärkste Stelle	<input type="text"/>	10. Unterarm stärkste Stelle	<input type="text"/>
5. Oberschenkel stärkste Stelle	<input type="text"/>	11. Handgelenk	<input type="text"/>
6. Wade stärkste Stelle	<input type="text"/>	12. Schrittlänge mit Schuhen bis zum Boden	<input type="text"/>
14. Torso Halskuhle-Schritt-Halswirbel	<input type="text"/>	13. Wadenlänge mit Schuhen, Mitte Knie bis Boden	<input type="text"/>
15. Schuhgröße	<input type="text"/>	16. Gewicht	<input type="text"/>

Kundenangaben

Name:

Adresse:

Tel:

Fax:

Email:

Händler:

Sonstiges:

**Bitte die Bestellung ausfüllen und speichern
und per Mail oder Fax an rainbow design schicken.**